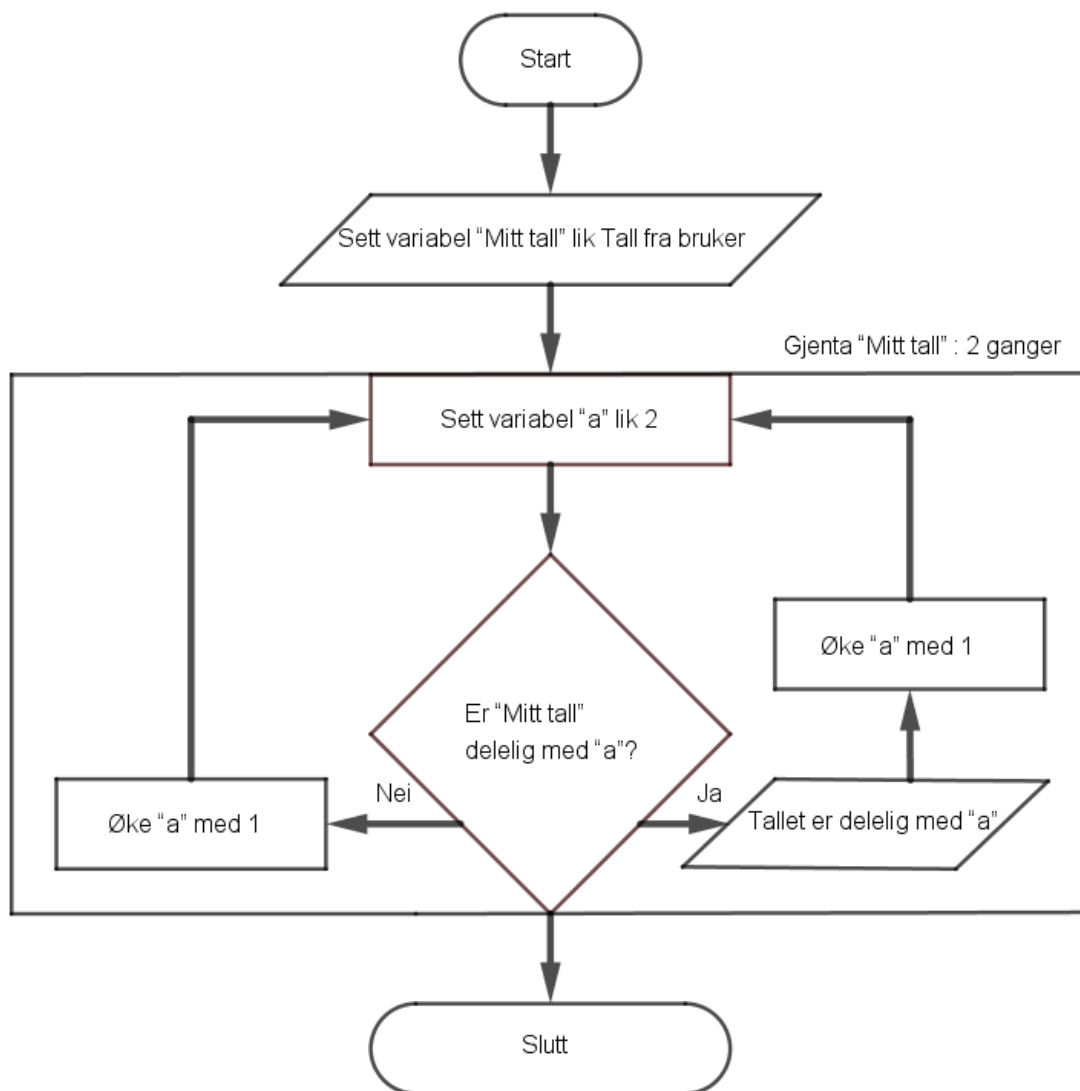


Dette er et flytskjema til et program som skal finne alle tallene et fritt valgt tall er delelig med.



- Studer hva som skjer med variabelen  $a$  når du velger 15 som «Mitt tall».
- Hvilke grunner kan det være til å starte programmet med  $a = 2$
- Hvorfor er det nok å sette antall gjentakelser til halvdelen av tallet du undersøker?
- Tror du et program som blir laget etter dette flytskjemaet vil fungere?
- Om du svarer nei på spørsmål b: Hva må endres for at programmet skal fungere?